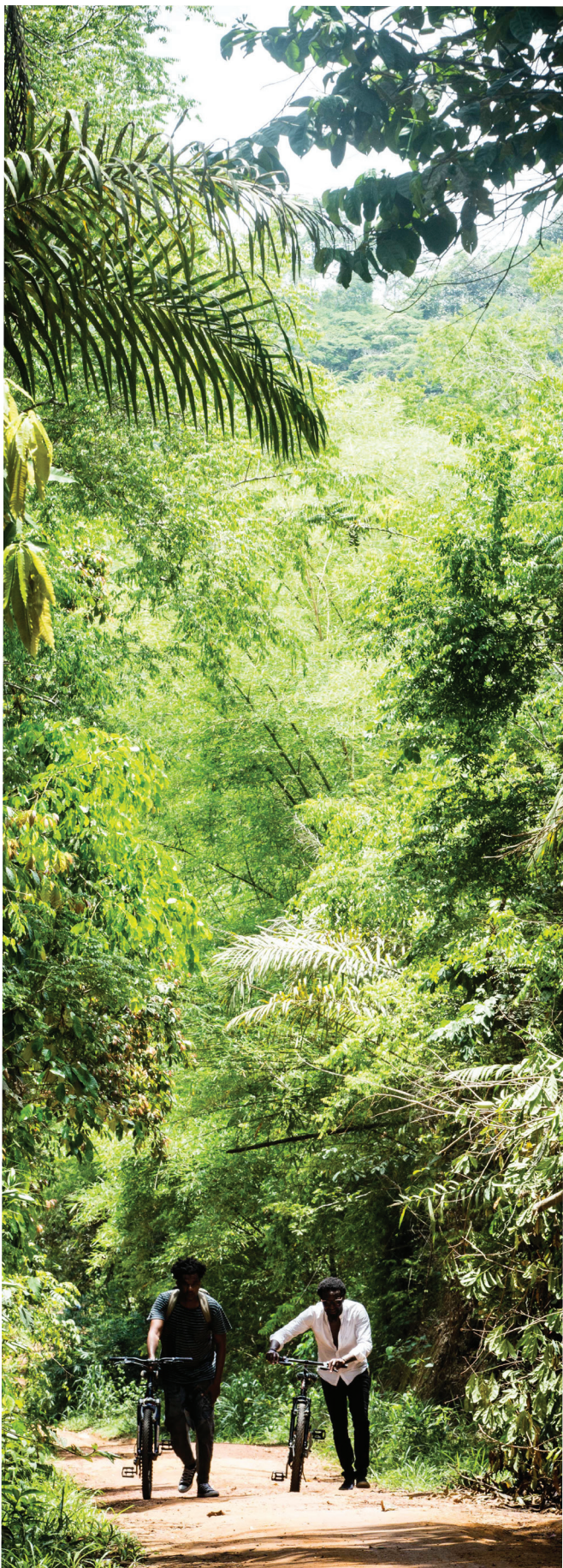




FONDATION MAM

**CRÉER UN AVENIR DURABLE  
EN PLEIN CŒUR DE L'AFRIQUE**



Nous sommes entrés dans le siècle africain. D'ici 2050, plus d'un quart de l'humanité sera Africain, et cette proportion passera à 40 % d'ici la fin du siècle. L'âge médian des Africains aujourd'hui est de 19 ans, alors qu'il est de 43 ans en Europe. Au cours des 20 dernières années, l'atteinte des Objectifs du millénaire pour le développement a amélioré les perspectives de vie pour la plupart des Africains, et, d'ici les cinq prochaines années, 7 des 15 économies connaissant la plus forte croissance seront africaines.

Aujourd'hui, des enquêtes d'opinion suggèrent que les Africains ont une vision plus positive de leur avenir que les populations des autres parties du monde. Et l'une des expressions les plus réjouissantes de cet optimisme galopant quant à l'avenir du continent est l'essor des industries créatives. Les artistes, musiciens, designers, écrivains et cinéastes africains bénéficient d'une reconnaissance internationale plus marquée que jamais.

Pour autant, les Africains sont tout à fait conscients des défis immenses qu'ils doivent relever.

La nécessité de nourrir une population toujours plus importante avec des produits issus de pratiques agricoles souvent destructrices et génératrices de déchets, sous la menace croissante du changement climatique, constitue un frein majeur aux tendances positives mentionnées ci-dessus. Bien que la planète mette tout en œuvre pour atteindre l'objectif ambitieux de limiter l'augmentation globale de la température à 1,5 degré Celsius, les exploitations agricoles africaines seront impactées de manière disproportionnée en raison de leur petite taille et de leurs performances moindres, ce qui va exacerber davantage les défis en matière de sécurité alimentaire auxquels les habitants font face. En 1995, Marème Samb Malong, née à Bordeaux d'un père sénégalais et d'une mère française, a ouvert la Galerie MAM à Douala, au Cameroun, en mémoire de sa mère. La mission de la Galerie MAM a toujours consisté à promouvoir et à célébrer toutes les formes d'expression créative.

Après avoir travaillé à des postes importants dans l'une des plus grandes entreprises du Cameroun, et mené sa propre agence de communication dans cinq pays africains, Marème met toute sa passion à tirer parti de son expérience entrepreneuriale afin de développer des projets culturels et sociaux au bénéfice du Cameroun et de l'Afrique. Ces activités comprennent une ferme biologique, un incubateur de start-ups et un salon littéraire.

Source : *The African Century, Special Report (Le Siècle africain, rapport spécial)*, *The Economist*, 26 mars 2020

En 2019, rassemblant ces initiatives, Maréme a créé la Fondation MAM en tant que fondation à but non lucratif, avec un comité administratif et consultatif international qui partage sa vision.

Est ainsi créé un espace physique et une structure organisationnelle permettant à l'univers de la culture de s'impliquer pour relever certains des défis les plus urgents auxquels l'Afrique est confrontée.

Cette fondation siège dans la petite ville de Suza, située à 40km au nord-ouest de Douala, où Maréme et son mari Alain ont créé en 2016 la ferme biologique Marha.

Le projet mené par la Fondation MAM constitue un acte de réconciliation, une tentative de réunir ce qui a été séparé, de réparer ce qui peut encore l'être. La Suza Factory représente un espace où sont déployés les outils nécessaires à une meilleure compréhension du monde et à un vivre-ensemble plus harmonieux.

À Suza, les créations artistiques, l'écosystème, les opportunités de réflexion, l'agriculture, l'économie, les différentes rencontres apportent un peu d'harmonie dans le chaos du monde. Et si c'est en Afrique, au Cameroun, et à Suza, que ce projet a vu le jour, ce n'est pas une coïncidence, car aucun des défis auxquels les êtres humains peuvent être confrontés n'épargne le sol africain. Les outils forgés au sein de la Suza Factory bénéficieront au monde entier.



## LA SUZA FACTORY

La vision de la Fondation MAM consiste à intégrer l'expérience d'artistes et des chercheurs à la conception, l'expérimentation et au débriefing de différents projets-pilotes développés à Suza. Suza est une « manufacture » qui englobe quatre plateformes.

- *SUZA LEV, dédiée à la recherche*
- *SUZA CREATIVE, dédiée à la création*
- *SUZA ACADEMY, dédiée à la transmission*
- *SUZA'S MANIFEST, dédiée à la restitution*



## SUZA LEV : Recherche

SUZA LEV (Laboratoire de l'Économie du Vivant) : L'Afrique doit se doter d'un nouveau modèle de développement. Construire une économie viable et en mesure de satisfaire les besoins humains, sans détruire l'environnement, constitue l'une des questions les plus urgentes du monde d'aujourd'hui. Alors que les pays africains poursuivent leur développement économique, il est vital pour eux de ne pas commettre les mêmes erreurs qu'ailleurs.

Ce développement qui constitue un besoin évident souffre d'une faible diversification économique, d'une dépendance à des ressources aux prix instables, et d'une réponse insatisfaisante aux besoins de base de la population. Le continent a besoin de garantir sa sécurité alimentaire, ainsi que le bien-être de sa population ; les créateurs de la Fondation MAM sont convaincus que l'on peut obtenir davantage d'emplois ainsi que la préservation de l'environnement via le renforcement de pratiques locales qui soutiennent une « économie vitale » capable de respecter à la fois l'environnement et les besoins de peuples et de cultures différents.

Le projet de SUZA LEV, centré sur « ce qui fonctionne », constituera la clé de voûte de la vision de la Fondation MAM pour réimaginer le futur de l'Afrique.

## LES PROJETS SUZA LEV

### 1 Cartographie 70 000 € de 2022 à 2025

La cartographie du territoire de Suza constitue l'étape centrale de ce projet. Mené par l'économiste Felwine Sarr, la philosophe Séverine Kodjo Grandvaux, et l'anthropologue Parfait Akana, la cartographie a pour but d'élaborer une carte anthropologique, sociologique, géographique, économique et culturelle de la région de Suza.

En enracinant ce travail dans la réalité concrète d'un pays, avec sa géographie, son climat, ses pratiques agricoles et ses questions culturelles, ce projet va promouvoir l'objectif d'offrir aux générations futures le moyen de réfléchir et de transformer le monde dans lequel elles vivent.

L'idée maîtresse de la cartographie du territoire de Suza est d'observer l'économie dans son contexte, en répondant aux besoins de la population locale, tout en préservant la richesse de l'environnement de cette région, et en définissant le type de production agricole le mieux adapté à cette zone. Il s'agit de créer des chaînes de valeur reposant sur des réseaux de distribution locaux afin d'améliorer l'autonomie économique de la région, pour permettre aux populations de vivre des produits de leur terre, et d'avoir accès à une agriculture saine, à la fois respectueuse de l'environnement et génératrice d'emplois et de revenus.

Un modèle aussi détaillé nécessite une approche multidisciplinaire, qui explore la géographie physique et humaine, la géohistoire, l'histoire économique, la population, l'industrie locale, le climat, la sociologie, le tissu entrepreneurial, les canaux de communication, les circuits de distribution.

Les histoires que les locaux ont à raconter revêtent également une grande importance. Celles-ci seront recueillies et analysées, ce qui permettra à l'équipe de décrire les activités économiques selon des modalités pertinentes et appréciées par les habitants.

L'intention est ici d'établir un projet-pilote pouvant être transposé ailleurs.

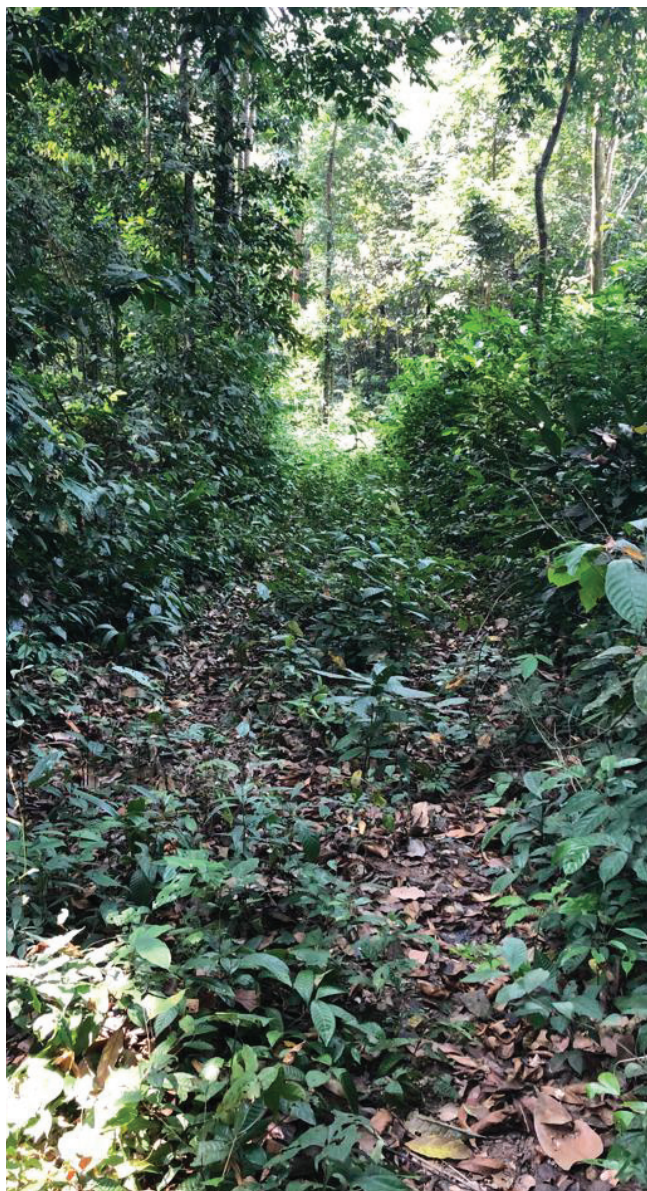
## **2 Recueil de savoirs écologiques**

**50 000 €**

**2022 à 2024**

La Fondation MAM documente les savoirs ancestraux sur la vie et la santé afin de découvrir et de promouvoir des pratiques traditionnelles perdues. Ce travail opérationnel de recherche, de documentation et d'agrégation sera effectué via des thèses de doctorat et des appels à candidature, l'objectif étant de diffuser les connaissances de manière à les perpétuer et à leur donner vie.

Les connaissances sur les manières de vivre au mieux sur les terres, et que détient déjà la population locale, fourniront des informations aux chercheurs en quête de nouveaux modèles écologiques. Ces connaissances sur la manière d'exploiter durablement et au mieux les fermes, de préparer les aliments et d'encourager des pratiques bonnes pour la santé, feront l'objet de publications. La divulgation des résultats de ces recherches signifiera que celles-ci auront un impact qui s'étendra bien au-delà de Suza.



## **3 Ferme-pilote agro-écologique**

**140 000 €**

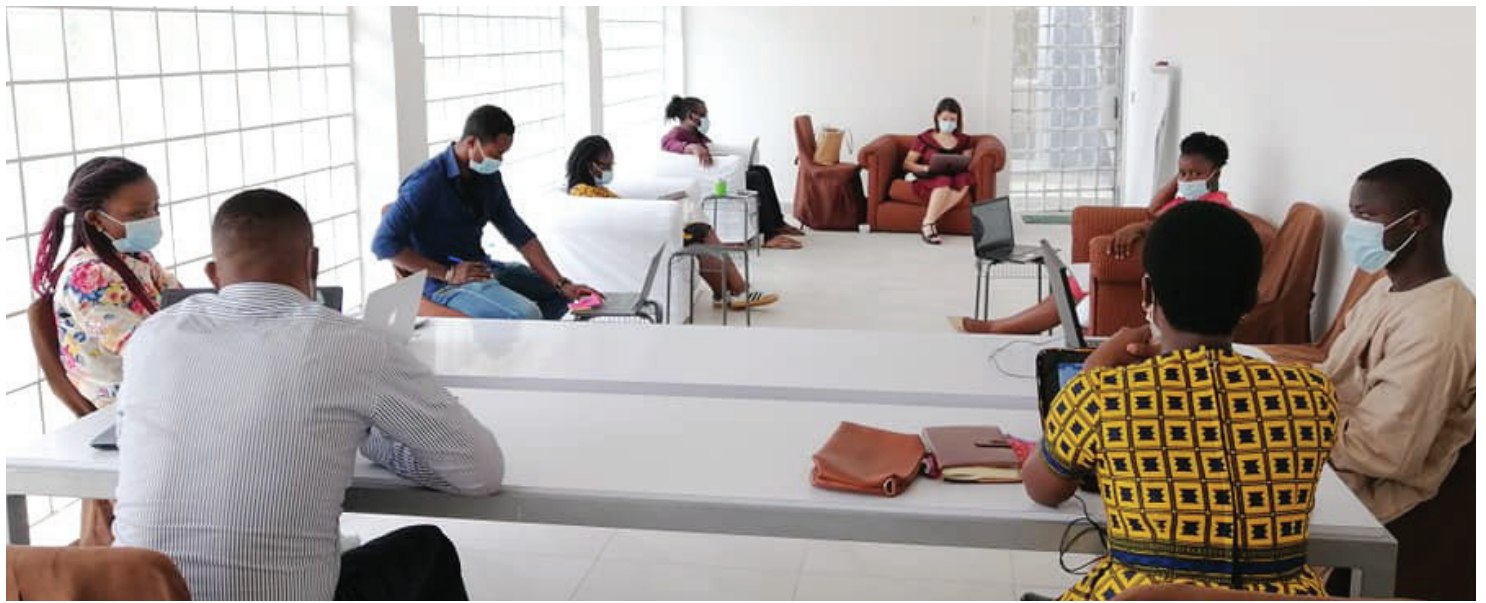
**2023 à 2025**

Pour le bien du territoire de Suza et de sa population, la ferme agroécologique rendra possible la sensibilisation des agriculteurs à une agriculture qui respecte le vivant et l'environnement, via la recherche d'une pluralité de parcours écologique, grâce à des échanges avec l'Afrique, l'Europe et l'Amérique du Sud.

Cette ferme-pilote a pour vocation de constituer un modèle basé sur de nouveaux desseins écologiques pouvant être dupliqué partout sur le territoire. Ce projet sera une extension de la ferme biologique déjà implantée à Marha et créée en 2016 par Marème et Alain Malong.



FONDATION MAM



## **SUZA CREATIVE : Création**

Ce programme rassemble tous les projets culturels dans le sens le plus large du terme. Le programme artistique de la Fondation MAM reposera sur le vaste réseau d'artistes et de créateurs de la Galerie MAM, avec pour principe directeur l'idée selon laquelle la création peut avoir lieu dans un environnement non artistique, loin des traditionnels centres artistiques des grandes métropoles, et peut être ancrée au sein de communautés locales.

L'approche adoptée ici sera expérimentale, et permettra de créer dans le respect de la nature. Elle intégrera les œuvres d'art à l'environnement tout en encourageant les artistes à produire un travail en connexion avec des thèmes environnementaux. Ce programme sera basé à Suza et dans la plupart des cas, les œuvres y seront conservées.

## **LES PROJETS SUZA CREATIVE**

### **1 Résidences d'artiste**

**70 000 €**

**2022 à 2024**

Ces résidences constitueront à la fois un soutien à la création contemporaine, dans un lieu propice au travail, et une opportunité d'impliquer la population dans un processus artistique collectif.

Par l'entremise d'ateliers ouverts à tous, ces interventions dans l'environnement quotidien des habitants permettront d'établir un dialogue fructueux.

### **2 Suza Théâtre de la vie**

**40 000 €**

**2022 à 2024**

Sous la houlette de trois écrivains, Hemley Boum, Anne-Sophie Stefanini et Beata Umubyeyi Mairesse, « Suza, Théâtre de la vie » représente une manière de célébrer les projets de la Fondation MAM. Il est question ici d'élaborer un spectacle en direct, joué par la population de Suza.

Une performance artistique inclusive grâce à laquelle le village raconte son histoire. Ce processus fera partie de ceux que l'on peut exporter et reproduire dans de nombreuses autres communautés, partout en Afrique et au-delà.

### **3 Farm to Table**

**30 000 €**

**2023 à 2024**

Le projet Farm to Table (« De la Ferme à la table ») a pour but de redécouvrir les savoirs culinaires perdus et d'encourager l'adoption d'une agriculture respectueuse de l'environnement. En mobilisant les maraîchers, les cuisiniers et les habitants de Suza, ce projet permettra également de faire connaître au monde entier toute la richesse des épices et des condiments du Cameroun, et de proposer un modèle agricole et culinaire viable.

Le thème principal est le soin à travers la promotion d'anciennes recettes perdues et un grand nombre de rituels et de connaissances ancestraux.



FONDATION MAM

## SUZA ACADEMY : Partage

Via des programmes éducatifs centrés sur les jeunes et les créateurs, la Fondation MAM offre l'opportunité de partager et de transmettre de nouvelles manières de penser et de créer aux habitants de Suza, du Cameroun, et du monde.

Suza constitue un lieu d'apprentissage et de formation ouvert à tous, qui propose des ateliers, des conférences, des master-classes et des ressources documentaires en lien avec la culture, la nature et le vivant.

## LES PROJETS SUZA ACADEMY

### 1 Ateliers créatifs

**50 000 €**

**2022 à 2024**

Animés par des scientifiques et des créateurs, ces ateliers ont pour but de former des doctorants, des artistes, des écrivains ainsi que tous les jeunes en recherche de développement personnel. Chaque année, des milliers de personnes assistent à ces ateliers en lien avec les missions de la Fondation. L'intention ici est d'ouvrir ces ateliers à des personnes venues du monde entier.



### 2 Centre de documentation

**80 000 €**

**2022 à 2024**

Pour garantir que les connaissances sont bien transmises, la Fondation travaille à la création d'un centre de documentation dirigé par des archivistes expérimentés, et avec une grande capacité d'accueil.

On y trouve des manuscrits, livres, thèses et travaux permettant aux chercheurs, étudiants et visiteurs de mener à bien des travaux de recherche.

### 3 Herbar

**70 000 €**

**2022 à 2024**

L'herbar est le fruit d'un travail de recensement et de documentation qui soulignera la biodiversité et la richesse de la flore du territoire de Suza.

Il représentera également une ressource scientifique importante qui nourrira le travail de recherche sur les connaissances écologiques, et permettra de progresser dans la connaissance des propriétés des plantes référencées.



FONDATION MAM

## SUZA'S MANIFEST: Restitution

La biennale Suza's Manifest constitue le point d'orgue de la phase de réflexion, et synthétise les résultats et les apprentissages tirés de SUZA LEV, SUZA CREATIVE et SUZA ACADEMY.

Plus qu'une simple conclusion, cette biennale constitue un moment de célébration et de communion ayant pour but de mettre en avant la beauté du monde. Pendant cinq jours, la Fondation MAM accueillera à Suza un large public venu du Cameroun et au-delà.

Les communautés de Suza, les artistes en résidence et les visiteurs chercheurs interagiront pendant ces événements qui illustreront et diffuseront les travaux et projets de la fondation.

### La Biennale de Suza

**400 000 €**

**2023 à 2024**

La Biennale Suza's Manifest permet à l'ensemble des intervenants de se rassembler et de présenter leurs travaux de recherche et de création.

C'est un événement majeur, où la création contemporaine et la recherche scientifique ne feront plus qu'une, avec des tables rondes, des expositions, des spectacles, des événements littéraires, des propositions de résidence, qui nous permettront de réinvestir notre héritage et de présenter le travail accompli depuis la création de la fondation en 2019, prélude à la première édition qui sera lancée fin janvier 2023.



Voici le calendrier de la Biennale Suza's Manifest qui est proposé :

■ *Cycle 1 en janvier 2023*

■ *Cycle 2 en janvier 2024*

■ *Cycle 3 en janvier 2026*

■ *Cycle 4 en janvier 2028*

La Biennale numéro un sera lancée du 25 au 29 janvier 2023.



### PRENEZ PART AU FUTUR DE L'AFRIQUE

Afin d'exécuter l'ensemble des projets décrits ci-dessus au cours des deux prochaines années, la Fondation MAM recherche des donateurs, des entreprises, des fondations et des mécènes pouvant contribuer au budget d'un million d'euros nécessaire.

Il existe un programme complet de reconnaissance et de participation des donateurs, et les sponsors principaux (qui donnent 100k euros ou plus) seront invités à rejoindre les réunions stratégiques du Comité de soutien de la Fondation MAM. Le programme de la Fondation MAM est unique.

Il est à la fois visionnaire et concret, enraciné dans une communauté locale du Cameroun mais déjà applicable à l'échelle du continent entier. Il partage et célèbre la vision positive de l'avenir de l'Afrique, et il recherche des façons concrètes d'intégrer les changements sociétaux nécessaires. Pour toutes les personnes qui partagent ce point de vue, cheminer avec la Fondation MAM constitue l'une des manières les plus efficaces de garantir que l'avenir de l'Afrique et du monde soit positif.



Fondation MAM, Suza, B.P. 40 - Cameroun  
contact@fondationmam.org  
T : +237 693 691 335